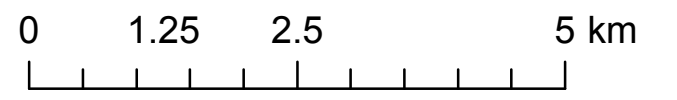
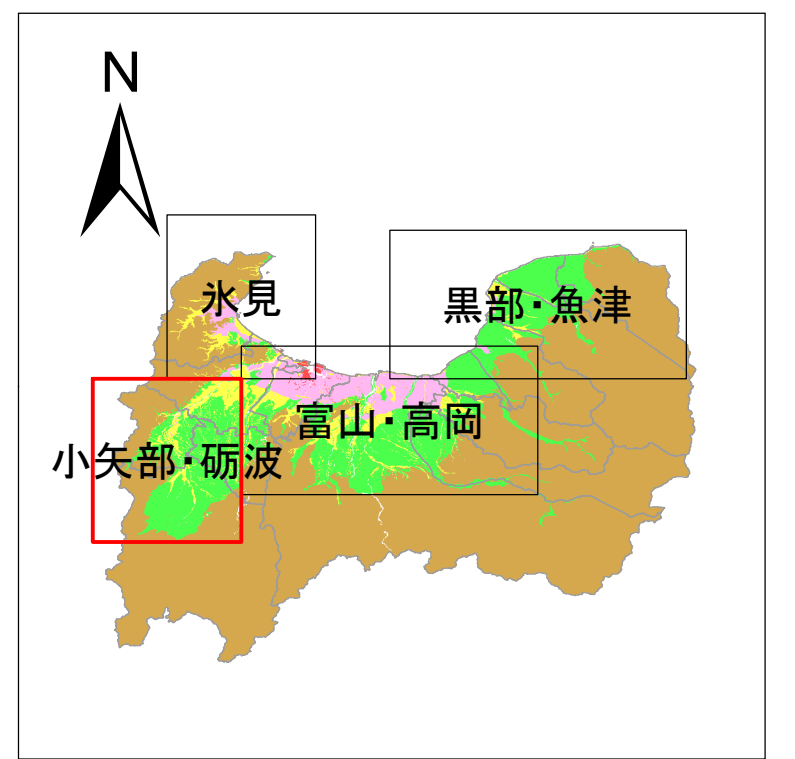
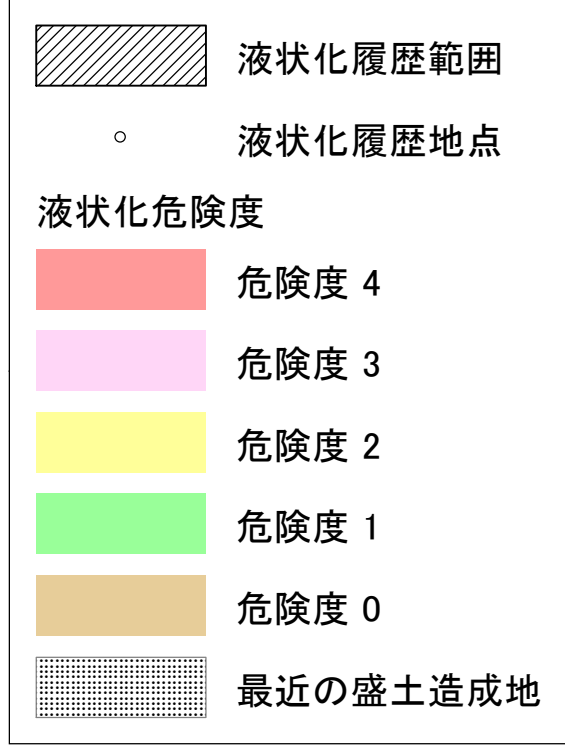


小矢部・砺波地域



この地図の作成にあたっては、国土地理院長の承認を得て、同院発行の数値地図 25000(地図画像)及び数値地図 25000(土地条件)を使用しています(承認番号 平25情使 第80号)。またこの図面は、5万分の1土地分類基本調査(地形分類図) 富山県発行(1970~2005)の一部を利用して作成しています。

液状化履歴は、「若松加寿江(2011) 日本の液状化履歴マップ 745-2008(東京大学出版会)」によります。本マップには過去の液状化履歴が○印でプロットされていますが、原典(若松、2011)では地震毎にシンボルが変えられており、また液状化が発生した地点の確実度によってもシンボルの大きさが変えられています。本マップではこれらを区別せずに同じ記号でプロットしています。

